

# EL BUTLLETÍ DE LA FUNDACIÓ

## NOTÍCIES

### VACANCES DE LA FUNDACIÓ

Des de la Fundació, i gràcies a la generositat de les donacions, hem pogut fer realitat un somni: portar algunes de les persones acompanyades a gaudir d'uns dies de platja. L'Elvira, la Maria José, el Domingos, l'Antonio Davide, el Ferran, l'Eli i l'Annick van viure una setmana inoblidable del 15 al 21 de setembre a Miami Platja. Durant el viatge van visitar el mercat de Cambrils, van passejar pels carrers de Miami Platja i van descobrir el Museu de l'Oli de Mont-roig del Camp. També hi va haver temps per relaxar-se i sentir la sorra i el mar — un moment molt especial per a l'Elvira, que feia més de deu anys que no veia la platja. L'estada també va coincidir amb una data molt especial: l'aniversari de l'Antonio Davide, celebrat entre companys i noves amistats, en un ambient de convivència i alegria.

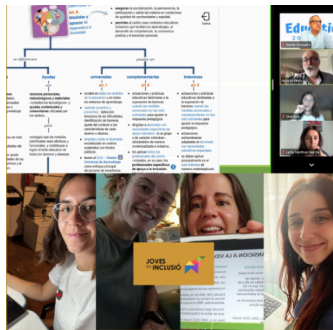
Un viatge per fomentar la convivència, la inclusió i l'amistat, enfortint els vincles entre ells i creant records que reflecteixen els valors de la Fundació.



#### DIA DE MERITXELL

El 8 de setembre, va tenir lloc la festivitat de la Nostra Senyora de Meritxell.

Des de JEI, us volem desitjar que hàgiu gaudit d'un molt bon Dia de Meritxell, un dia molt important per a celebrar i gaudir de la nostra festa nacional.



#### FORMACIÓ JEI

A JEI seguim formant-nos per oferir el millor suport als/les joves. Les professionals hem participat en la formació "Transició a la Vida Adulta en l'Autisme", impartida per Agustín Illera (Educatio). Hem conegut dades clares: molts/es joves amb autisme perden serveis després de l'educació secundària i això els/les situa en risc d'aïllament i desconexió social. La família és un suport fonamental, però calen plans individualitzats i coordinats. Vam descobrir que una bona transició implica començar aviat, planificar amb la persona al centre i oferir experiències laborals i socials reals. Aquest aprenentatge ens ajuda a créixer com a equip i acompanyar millor cada procés vital. Tots i totes mereixem tenir vides que valguin la pena viure.

#### LA PARTICIPACIÓ COMUNITÀRIA DE L'ANISH

L'entorn comunitari es caracteritza per una elevada densitat d'estímul sensorials, incloent-hi sorolls intensos i imprevisibles, estímuls visuals constants i una elevada concentració de persones. Aquesta combinació pot desencadenar situacions de sobrecàrrega sensorial i, com a conseqüència, respostes d'ansietat, estrès o conductes d'evitació.

A més, la interacció comunitària requereix treballar habilitats de regulació conductual vinculades, per exemple, a la tolerància al temps d'espera, una competència relacionada amb les funcions executives que sovint està compromesa en les persones amb autisme. Per aquest motiu, la intervenció s'estructura de manera gradual i sistemàtica, respectant el seu ritme i oferint-li predictibilitat.

La metodologia utilitzada inclou començar en espais ja coneguts per l'Anish, paral·lelament, es prioritza l'accés a entorns més sensibilitzats amb l'autisme, reduint així l'impacte de les demandes socials i ambientals per ell. Aquesta progressió permet consolidar aprenentatges i disminuir l'estrès derivat de la novetat o de la imprevisibilitat.

Un element clau d'aquest procés és la introducció del transport públic com a escenari d'intervenció. Aquest context comporta una gran varietat d'estímul, convertint-se alhora en una oportunitat terapèutica per treballar la tolerància sensorial, la flexibilitat cognitiva i el desenvolupament d'habilitats d'autonomia funcional, així com la tolerància al temps d'espera.

Tot aquest procés es complementa amb estratègies de regulació emocional, suports visuals i estructures clares de seqüenciació de tasques, que faciliten la comprensió i redueixen la incertesa. L'objectiu global és afavorir la inclusió comunitària, potenciar les competències adaptatives i contribuir a la millora de la qualitat de vida de l'Anish, promovent la seva participació activa en la societat.



#### ANDEBUS SOLIDARI

El passat 25 de setembre va tenir lloc el 2n Fòrum Andbus Solidari, un esdeveniment on vuit empreses privades van fer donatius destinats a entitats benèfiques del país. Andbus va escollir col·laborar amb l'Associació Andorrana per la Malaltia d'Alzheimer (AAMA) i amb la Fundació Privada Tutelar. Durant la jornada, la Fundació va presentar el projecte "Oportunitats 360°", una iniciativa que proporciona una bossa econòmica per fer front a despeses que moltes de les persones acompanyades no poden assumir soles — com ara roba, telefonia mòbil, electrodomèstics, entre d'altres. Amb aquesta ajuda volem garantir una vida més digna i igualtat d'oportunitats per a totes i tots.

Des de la Fundació volem expressar un agraïment molt especial a Andbus per confiar en nosaltres i fer possible aquest projecte. La seva solidaritat i compromís no només contribueixen a millorar vides, sinó que també envien un missatge poderós: quan entitats i empreses reivindiquen la responsabilitat social, tothom guanya.

Gràcies, Andbus, per apostar per la igualtat, la inclusió i per fer-nos costat en aquest camí de transformació social.



#### SERIMONTANYA RUSSA

L'altre dia la Berta i el Xavi es van endinsar a Sentimontanya Russa, un joc que ens ajuda a parlar dels sentiments en un ambient tranquil i segur.

La mecànica és molt senzilla, com en qualsevol joc de taula: es tira el dau i s'estableix l'ordre de sortida. A partir d'aquí, cada pas del dau porta a una targeta que la persona haurà de respondre.

Les caselles estan plenes d'emocions i colors: Tristesa, alegria, ansietat i records. Un camí ple de colors i emocions que ens convida a expressar-nos i escoltar-nos.



COL·LABORA AMB NOSALTRES, FES-TE VOLUNTARI/A

+376 867 066 – info@fundacioprivadatutelar.org